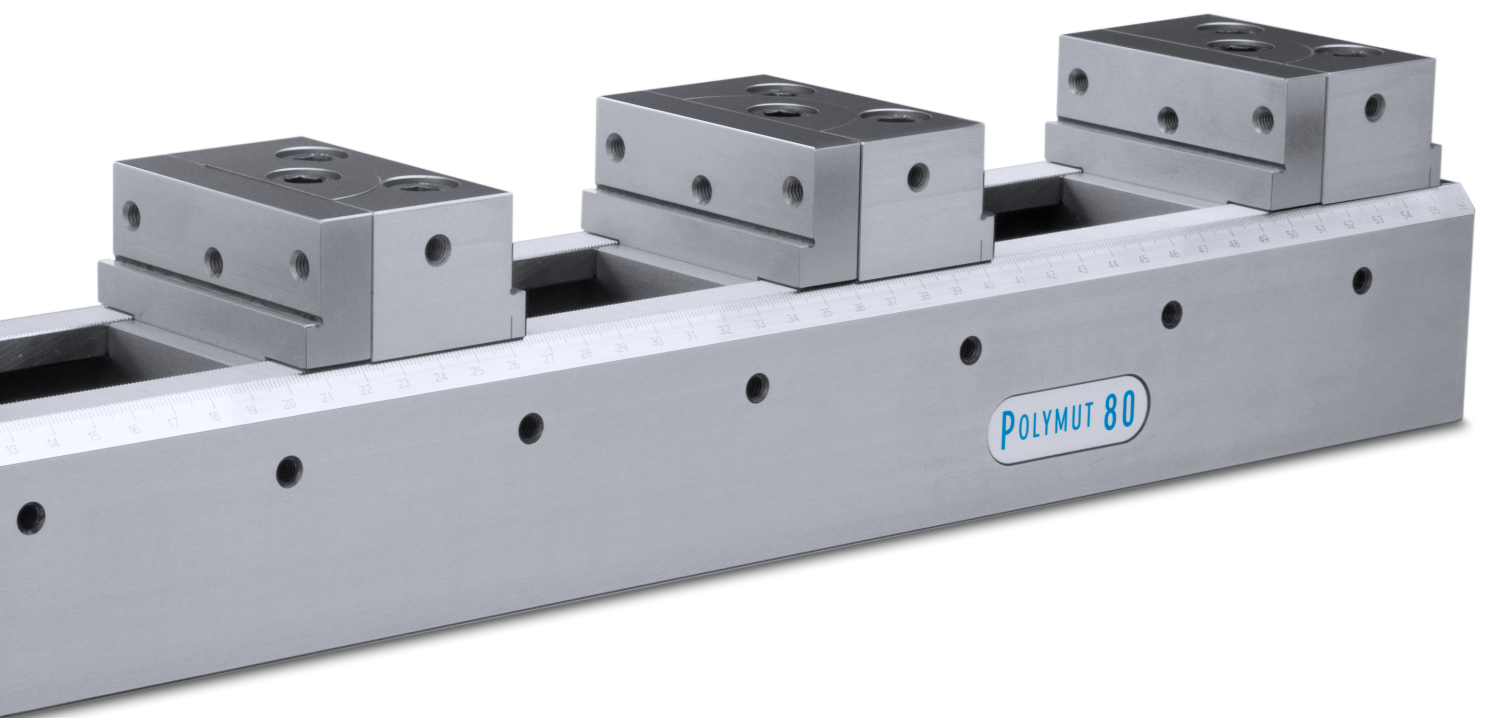


# EVARD

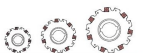
PRECISION S.A.  SWISS  
MADE



**Auf unsere Produkte dürfen Sie gespannt sein**



**SCHNEGG TOOLS AG**



**HAUPTKATALOG**



## DIE FIRMA

Evard Précision AG wurde 1963 gegründet und ist ein Familienunternehmen, das sich seit drei Generationen auf Präzisionsspannlösungen für die Werkzeugmaschinenindustrie und die Robotik spezialisiert hat.

Die breite Auswahl an Spannmitteln, die Flexibilität und die Erfahrung ermöglichen es, sowohl Standardprodukte als auch kundenspezifische Produkte zu liefern. Evard Précision AG unterhält privilegierte Beziehungen zu Kunden und Geschäftspartnern, insbesondere dank der Nähe und der über 50-jährigen Erfahrung, die das Unternehmen auszeichnet. Eine starke Vertrauens- und Kommunikationsbeziehung besteht zu den verschiedenen Händlern, die die Marke weltweit vertreten.



Unsere Produkte sind das Ergebnis eines über mehrere Generationen aufgebautem Know-how.

Zu 100% in der Schweiz entwickelt und gefertigt, sind sie für ihre Qualität, Zuverlässigkeit und Präzision anerkannt.

## UNSER TEAM

Evard Précision AG hat 16 Mitarbeiter, darunter 6 Mitglieder der Familie Evard. Die Eigenschaft, ein Familienunternehmen zu sein, prägt die Unternehmenskultur positiv.



Evard Precision ist grün geworden.

Seit dem 1. Januar 2020 stammt der verbrauchte Strom aus erneuerbaren Energiequellen.

50% aus unseren 392 Sonnenkollektoren und 50% aus schweizer Wasserkraft.

Ein Schritt auf dem Weg zu einer nachhaltigen Industrie. Ein Schritt in die Zukunft.

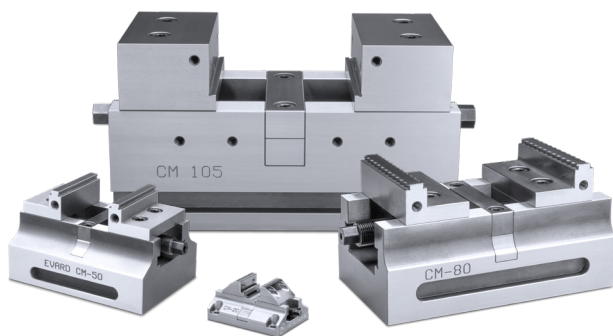
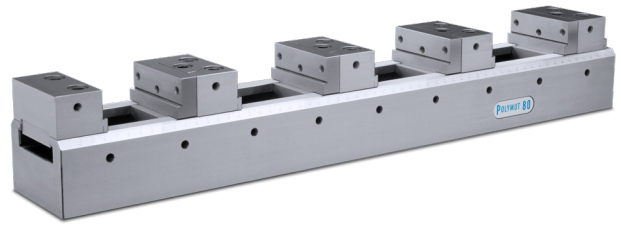
<b>MECHANISCHE SCHRAUBSTÖCKE</b>	<b>05</b>
<b>POLYMUT</b>	<b>06</b>
Das Mehrfachspannsystem	
<b>MONOBLOK TURM</b>	<b>09</b>
Polymut mal 4	
<b>CM-TYP</b>	<b>10</b>
Selbstzentrierender mechanischer Schraubstock	
<b>POLYMUT + CM</b>	<b>12</b>
Eine neue Spanndimension	
<b>EM-TYP</b>	<b>14</b>
Mechanischer Universalschraubstock	
<b>PNEUMATISCHE SCHRAUBSTÖCKE</b>	<b>17</b>
<b>E-TYP</b>	<b>18</b>
Pneumatischer Präzisionsschraubstock	
<b>EV-TYP</b>	<b>22</b>
Pneumatischer Mehrfachspannstock	
<b>CP-TYP</b>	<b>24</b>
Pneumatischer Zentrumspanner	
<b>AZIMUT</b>	<b>26</b>
Selbstzentrierender pneumatischer Schraubstock mit bearbeitbaren Backen	

# MECHANISCHE SCHRAUBSTÖCKE

## POLYMUT

### Das Mehrfachspannsystem

Unser Mehrfachspannsystem ist in der Lage eine grosse Anzahl von Teilen zu Spannen um die Maschinenlaufzeit zu erhöhen und somit Ihre Produktivität zu steigern. Das Polymut System ist in verschiedenen Größen erhältlich und bietet eine breite Palette von Backen und Zubehör um sich an alle Arten von Anforderungen anzupassen. Das Polymut ist vielseitig einsetzbar und ermöglicht die Integration und Inbetriebnahme in verschiedenen Konfigurationen. Es passt sich problemlos an Ihre Anlagen an: Maschinentische, Spanntürme, Teiler oder Paletten.



## CM-TYP

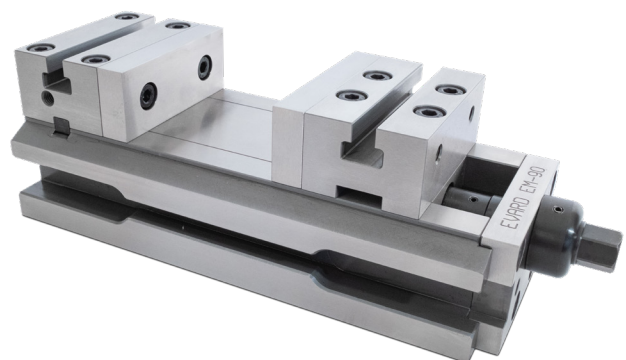
### Selbstzentrierender mechanischer Schraubstock

Der CM-Typ zeichnet sich durch seine Präzision aus. Mit einer garantierten Wiederholgenauigkeit von 0,01 mm ist er ein ideales Werkzeug für Erst- und Zweiseiten Bearbeitung. Dieser selbstzentrierende mechanische Schraubstock ermöglicht eine vielseitige Spannung. Dank einer großen Auswahl an Spannbacken und Zubehöerteilen kann er an alle Teile angepasst werden. Seine kompakte und freie Bauweise wird bei verschiedenen Bearbeitungen, insbesondere bei 5 Achs-Maschinen, geschätzt. Die Zubehöerteile der Polymut-Reihe sind kompatibel.

## EM-TYP

### Mechanischer Universalschraubstock

Universal ist der EM-Typ sowohl für konventionelle Maschinen als auch für CNC- und Schleifmaschinen konzipiert. Seine T-Nuten ermöglichen die Montage von Spezialbacken, Anschlägen und Vorrichtungen. Er ist robust und kann in verschiedenen Positionen sowie auf mehreren Auflageflächen eingesetzt werden. Er unterscheidet sich von der Konkurrenz durch seine geschliffenen und geschlossenen Flächen, welche das Eindringen von Spänen in den Schraubstock verhindern und die Wartung erleichtern.

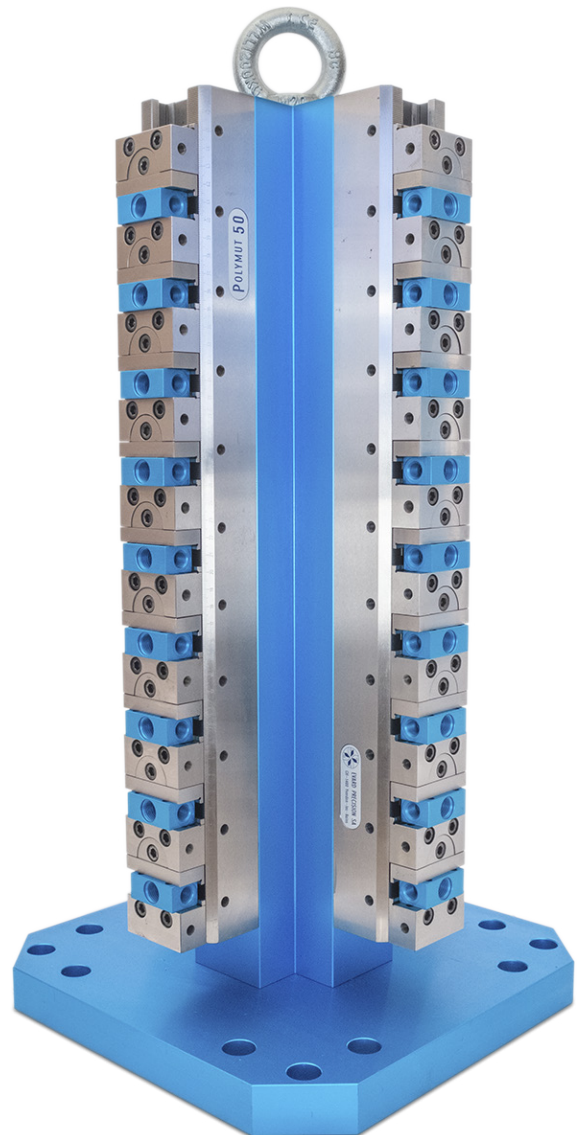


## Das Mehrfachspannsystem

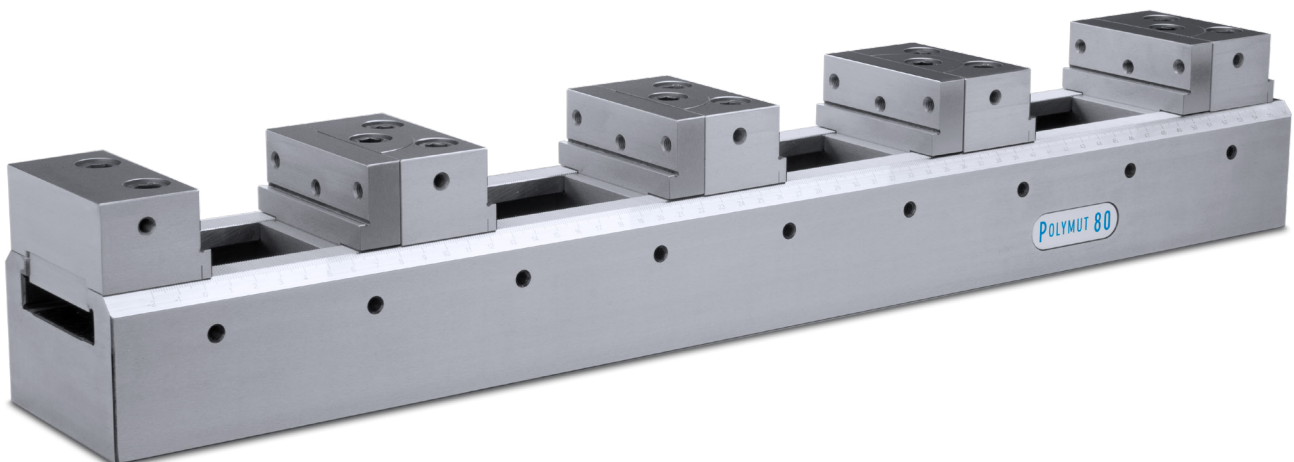
Unser Mehrfachspannsystem ist **in der Lage eine grosse Anzahl von Teilen zu Spannen** um die Maschinenlaufzeit zu erhöhen und somit **Ihre Produktivität zu steigern**.

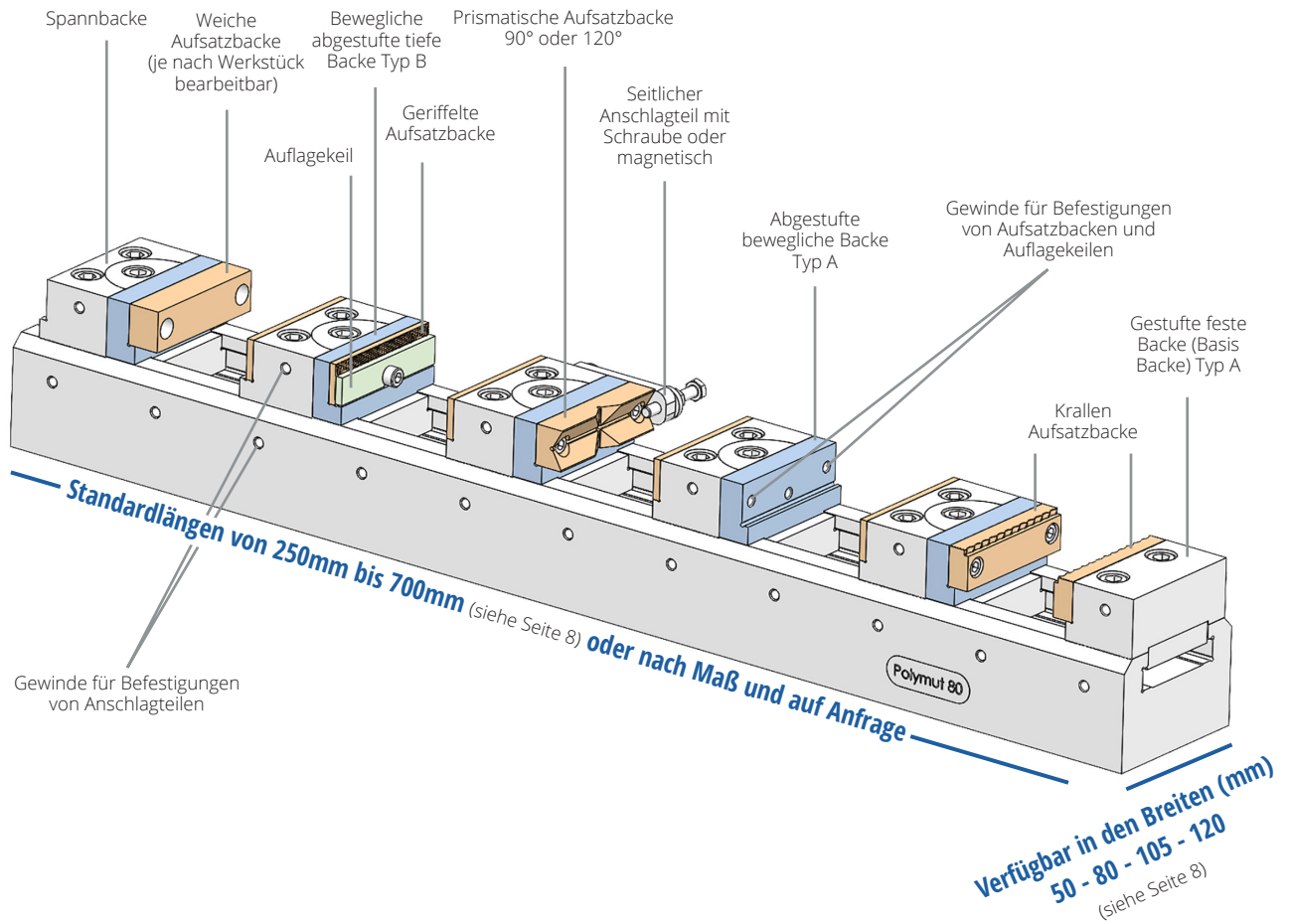
Das **Polymut System** ist in verschiedenen Größen erhältlich und bietet eine breite Palette von Backen und Zubehör um sich **an alle Arten von Anforderungen anzupassen**.

Das **Polymut ist vielseitig einsetzbar** und ermöglicht die Integration und Inbetriebnahme in verschiedenen Konfigurationen. Es passt sich problemlos an Ihre Anlagen an: Maschinentische, Spanntürme, Teiler oder Paletten.

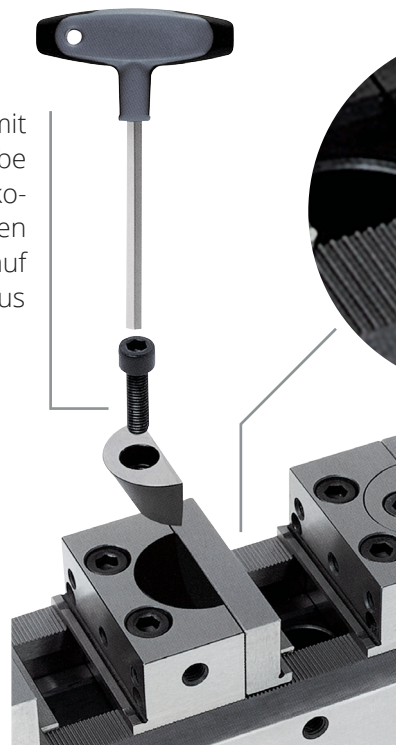


- ↳ **Schnelle und präzise Einstellung +/- 0,01 mm**
- ↳ **Auf allen Trägern einsetzbar**
- ↳ **Anpassung an alle Arten von Teilen**
- ↳ **Lineare Spannung mit nur einer Schraube**
- ↳ **Ihren Anforderungen angepasste Abmessungen**
- ↳ **Modular zum Spannen eines oder mehrerer Teile**
- ↳ **Alle Komponenten sind einsatzgehärtet, auf 60 HRC gehärtet und geschliffen**

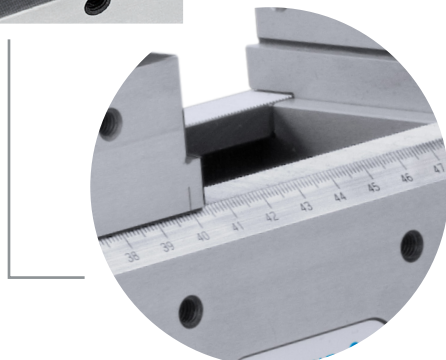




Lineares Spannen mit einer einzigen Schraube bis zu 16 kN. Die konische Form übt einen gleichmäßigen Druck auf den beweglichen Teil aus



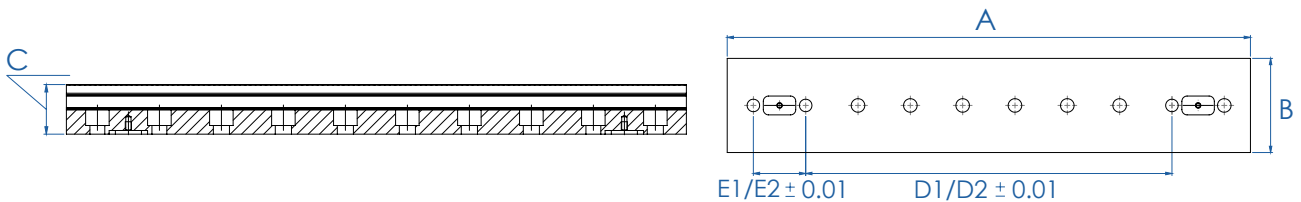
Einfache Positionierung der Backen auf der 1mm Verzahnung



Skalierung an den Grundelemente zur Integration der Spannpositionen in den Arbeitsplan

## Standardabmessungen und -merkmale Polymut

Artikel	Geschäftsreferenz	A	B	C	E1	D1	E2	D2	Gewicht in Kg	Maximale Spannkraft
Polymut 50	80002/**	250	60	40	40	120	50	100	3.3	13 kN bei 20 Nm
Polymut 50	80003/**	320	60	40	40	200	50	100	4.2	
Polymut 50	80001/**	500	60	40	40	360	50	350	6.6	
Polymut 50	80004/**	600	60	40	40	400	50	400	8.0	
Polymut 50	80015/**	650	60	40	40	400	50	400	8.4	
Polymut 50	80016/**	700	60	40	40	400	50	400	9.3	
Polymut 80	800036/**	350	90	40	40	200	50	250	6.3	16 kN bei 30 Nm
Polymut 80	800037/**	500	90	40	40	360	50	350	9.0	
Polymut 80	800038/**	600	90	40	40	400	50	400	10.8	
Polymut 80	800039/**	650	90	40	40	400	50	400	11.5	
Polymut 80	800040/**	700	90	40	40	400	50	400	12.8	
Polymut 80	80006/**	350	90	60	40	200	50	250	11.1	
Polymut 80	80005/**	500	90	60	40	360	50	350	15.8	
Polymut 80	80017/**	600	90	60	40	400	50	400	17.8	
Polymut 80	80018/**	650	90	60	40	400	50	400	19.9	
Polymut 80	80019/**	700	90	60	40	400	50	400	22.1	
Polymut 105	105508/**	500	105	45	40	360	50	360	13.0	
Polymut 105	105608/**	600	105	45	40	400	50	400	15.9	
Polymut 105	105708/**	700	105	45	40	400	50	400	18.5	



## Werkstückanzahl - Ermittlung

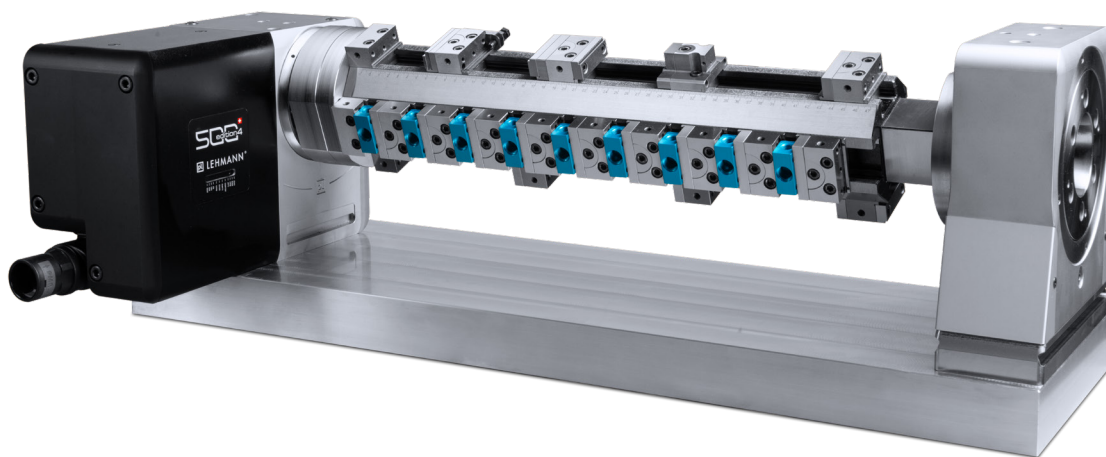
Breite des Backens mm	Länge des Polymuts mm	Anzahl der Werkstücke															
		1	2	3	4	5	6	7	8	9	10	11	12	13	14	15	16
50	250	188	77	40	21	10											
	320	258	112	63	39	24	14	7									
	500	438	202	123	84	60	44	33	25	18	13	8					
	600	538	252	156	109	80	61	47	37	29	23	18	13	10			
	650	588	277	173	121	90	69	54	43	35	28	22	17	13	10	7	
	700	638	302	190	134	100	78	62	50	40	33	27	22	17	14	10	8
80	350	225	101	49	24	8											
	500	405	176	99	61	38	23	12									
	600	505	226	133	86	58	40	26	16	9							
	650	555	251	149	99	68	48	33	23	14							
	700	605	276	166	111	78	56	41	29	20	12						
105/120	500	381	158	83	46	24	9										
	600	481	208	117	71	44	26	13									
	700	581	258	150	96	64	42	27	15								



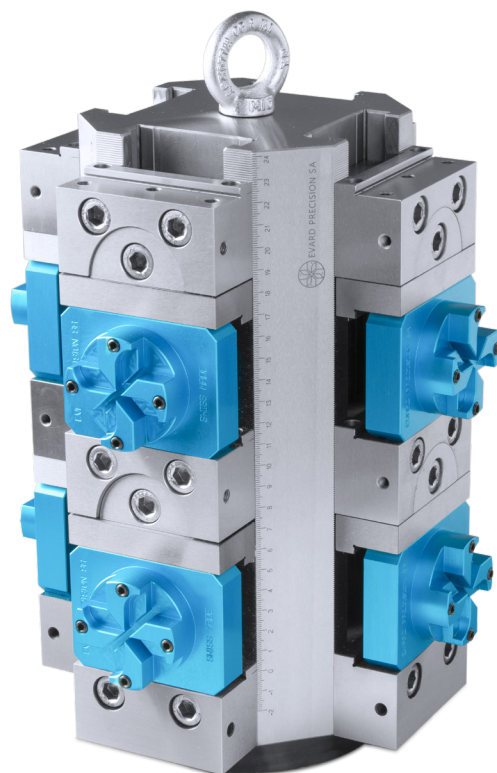
## Polymut mal 4

Neu bieten wir unser **Polymut System** als **Monoblock Lösungen** an. Adaptierbar auf alle **Paletten und Drehtische**, begeistern wir unsere Kunden durch unsere unvergleichbare Präzision in **kompakter Bauweise**.

Auch Sie wollen Ihre **Produktion auf geringstem Raum optimieren**? Zögern Sie nicht und profitieren Sie von unserem Know How. **Der Polymut Baukasten** wird alle Ihre Erwartungen erfüllen.



- ↳ **Adaptierbar auf alle Paletten und Drehtisch**
- ↳ **Anpassbar an alle Arten von Nullpunkten und Palettiersystemen**
- ↳ **Kompatibel mit den gesamten Polymut-Zubehörteilen**
- ↳ **Modulares Spannen**
- ↳ **Schnell und einfach einstellbar**
- ↳ **Sonderlängen (maximal 500 mm) auf Anfrage erhältlich**
- ↳ **Alle Komponenten sind einsatzgehärtet, auf 60 HRC gehärtet und geschliffen**



## Selbstzentrierender mechanischer Schraubstock

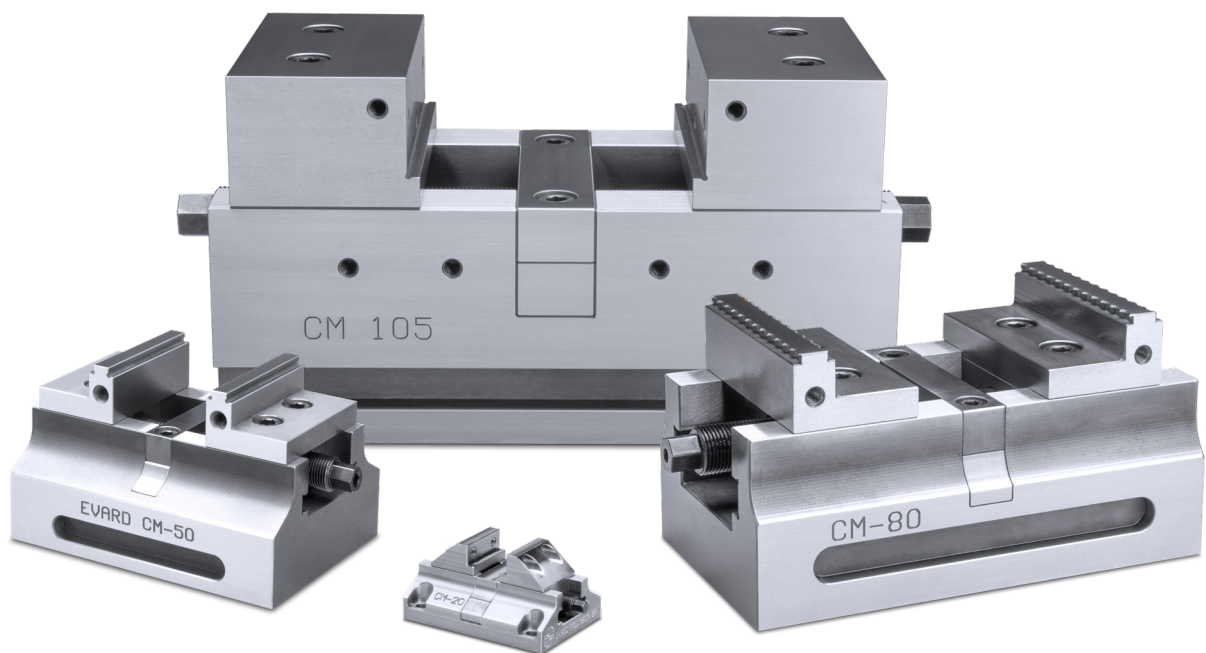
### CM 50 - 80 - 105

Der **CM-Typ** zeichnet sich durch seine **Präzision** aus. Mit einer **garantierten Wiederholgenauigkeit von 0,01 mm** ist er ein ideales Werkzeug für Erst- und Zweiseiten Bearbeitung. **Dieser selbstzentrierende mechanische Schraubstock ermöglicht eine vielseitige Spannung.** Dank einer großen Auswahl an Spannbacken und Zubehörteilen kann er an alle Teile angepasst werden.

**Seine kompakte und freie Bauweise** wird bei verschiedenen Bearbeitungen, insbesondere bei **5 Achs-Maschinen**, geschätzt. Die Zubehörteile der Polymut-Reihe sind kompatibel.

### CM 20

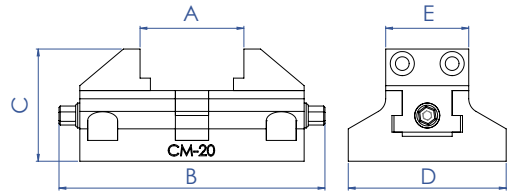
Konzipiert für das **Spannen von Kleinteilen in der Mikrotechnik, der Uhrenindustrie oder der Messtechnik**, der **CM 20** ist **kompakt, präzise und robust**. Sein geringes Gewicht von 0.215 Kg macht ihn zum idealen Partner für Bearbeitungszentren, die geringe Lasten auf ihrem Maschinentisch erlauben.



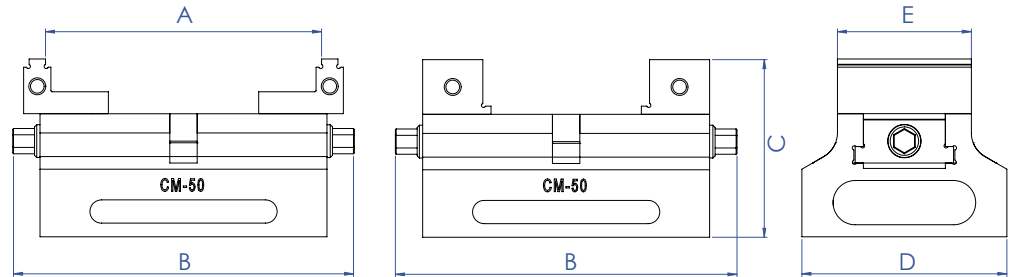
- ↳ **Selbstzentrierend**
- ↳ **Schnelle und präzise Einstellung +/- 0,01 mm**
- ↳ **Vorprägen nicht notwendig**
- ↳ **Ideal für Erst-und Zweiseiten Bearbeitung**
- ↳ **Anpassung an alle Arten von Teilen und Trägern**
- ↳ **Maßgeschneiderte Lösungen für alle 0 Punkt Systeme**
- ↳ **Das Zubehör der Polymut-Reihe ist vollkompatibel**
- ↳ **Alle Komponenten sind einsatzgehärtet, auf 60 HRC gehärtet und geschliffen**

## Standardabmessungen und -merkmale CM-TYP

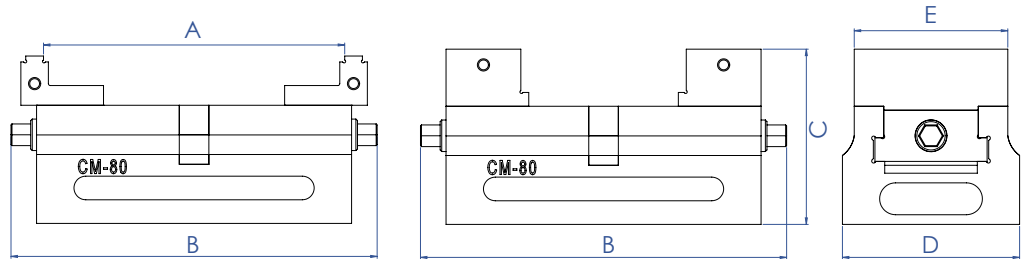
Bezeichnung	Referenz	CM 20	CM 50	CM 80	CM 105
Maximales Anzugsdrehmoment in Nm		7	40	80	110
Maximale Spannkraft in Kg		200	1000	1700	2150
Gewicht in Kg		0.215	2.3	6.45	15.5
Maximalöffnung in mm	A	25	89	135	178
Gesamtlänge in mm	B	64	125	186	255
Gesamthöhe in mm	C	27	75	90	105
Gesamtbreite in mm	D	38	65	89	122
Backenbreite in mm	E	20	49	78	105



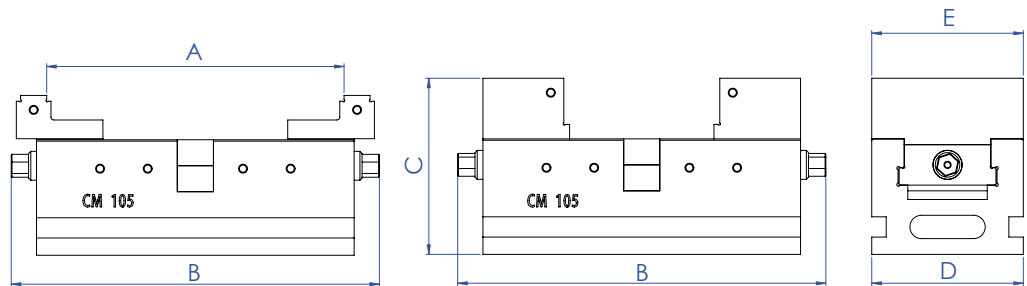
### CM 20



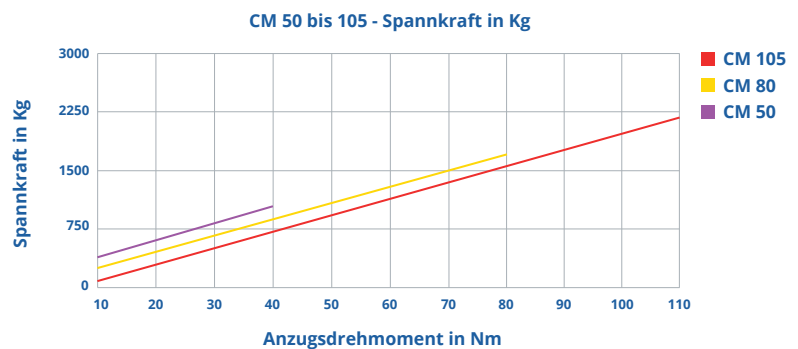
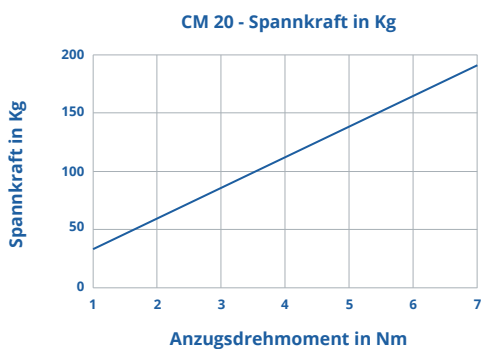
### CM 50



### CM 80



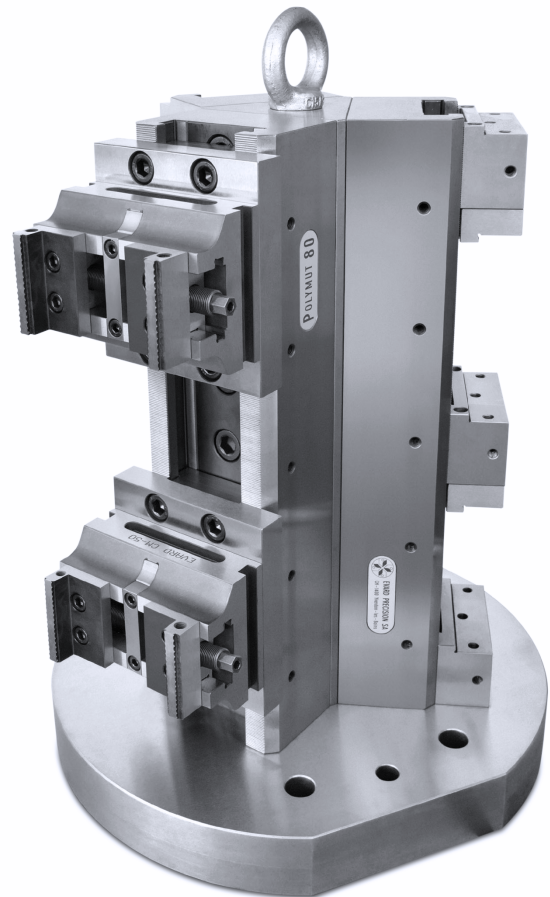
### CM 105



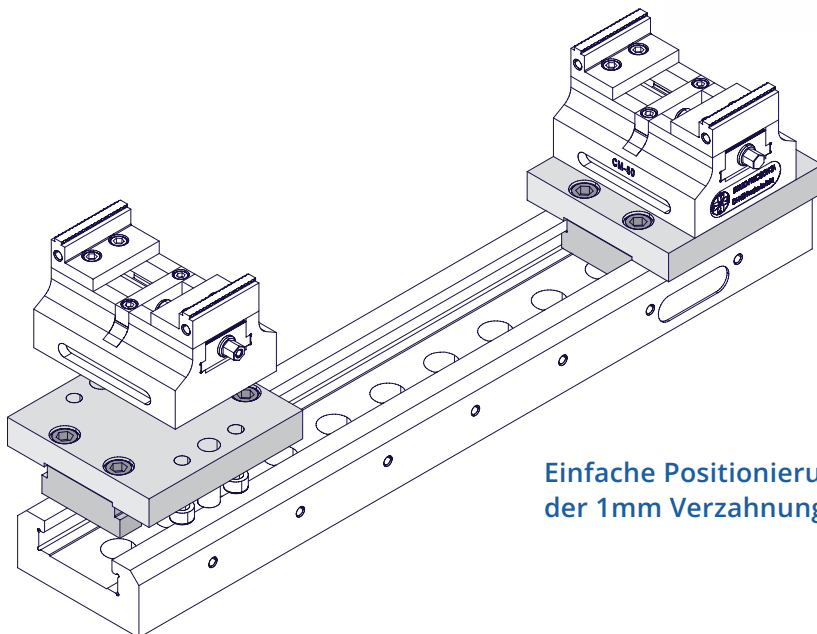
## Eine neue Spanndimension

Die Adaptationsplatte wurde entwickelt, um die Flexibilität unseres Polymut-Mehrfachspannsystems zu verbessern und **integriert unseren mechanischen selbstzentrierenden Schraubstock CM-Typ auf das Grundelement des Polymut 50, 80 oder 105.**

Diese neue Kombination ermöglicht das **Spannen von langen Teilen** und vereint die Vorteile beider Produkte: **Präzision, Steifigkeit und hervorragende Wiederholgenauigkeit.**



- ↳ **Schnelle und präzise Einstellung +/- 0,01 mm**
- ↳ **Spannen von langen Teilen**
- ↳ **Hohe Steifigkeit**
- ↳ **Flexibel**
- ↳ **Alle Komponenten sind einsatzgehärtet, auf 60 HRC gehärtet und geschliffen**



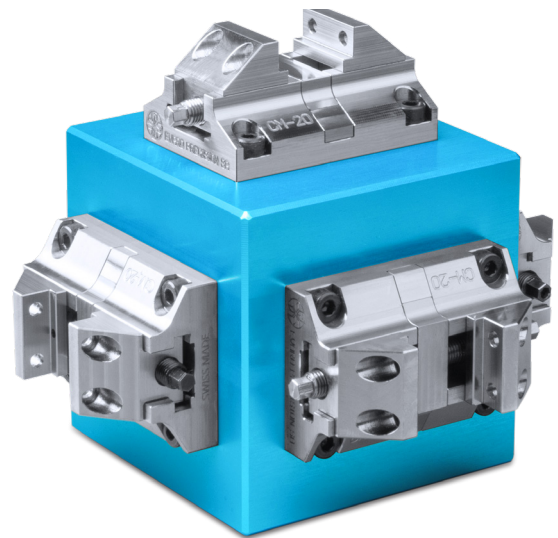
**Einfache Positionierung auf der 1mm Verzahnung**

## Fordern Sie uns heraus, lassen Sie uns Ihre Produktion optimieren !

Unsere breite Palette an Standardprodukten deckt viele Anwendungen der Spanntechnik.

Unsere Forschungs- und Entwicklungsabteilung unterstützt Sie bei der Entwicklung von **Sonder und Maßanfertigungen**.

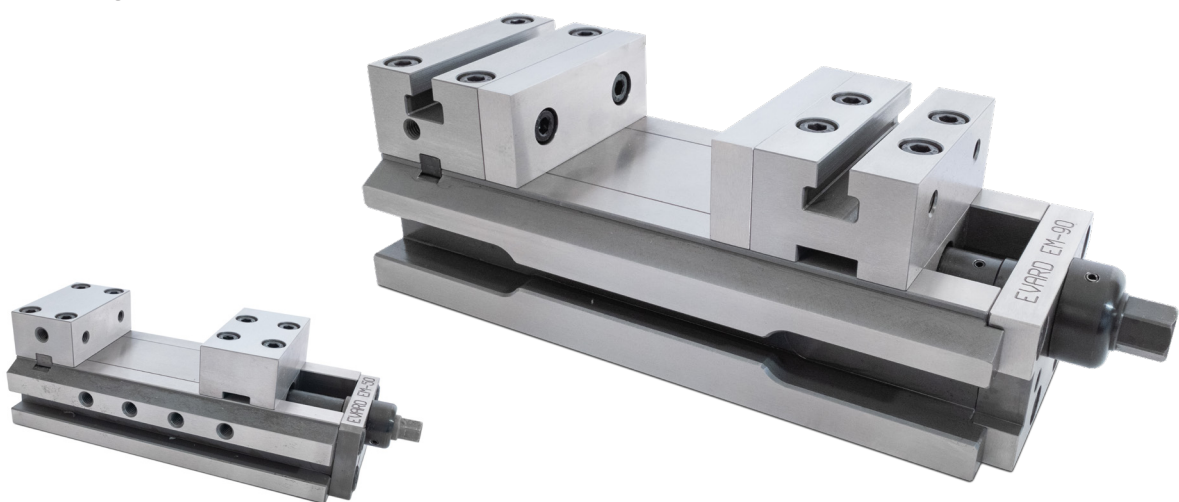
Ob es sich um die Anpassung an ein **Nullpunktsystem**, die Entwicklung und Herstellung von **Spezialbacken** oder die Entwicklung eines **kompletten Spannsystems handelt**, wir können Ihnen dank unseres **Know-hows über mehrere Generationen** hinweg die ideale Lösung anbieten.



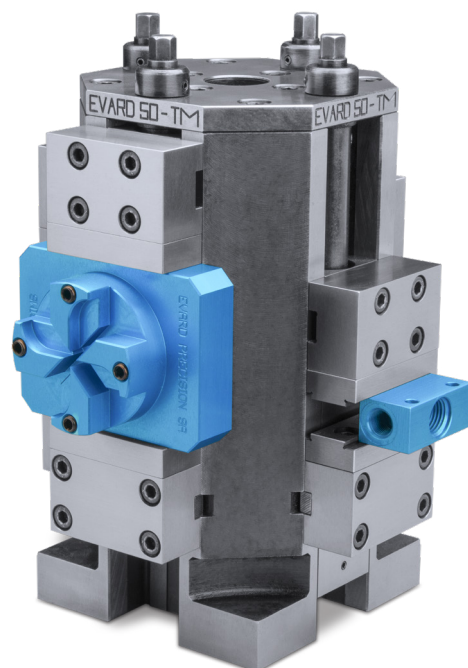
## Mechanischer Universalschraubstock

Universal ist der EM-Typ sowohl für **konventionelle Maschinen** als auch für **CNC-** und **Schleifmaschinen** konzipiert. Seine T-Nuten ermöglichen die Montage von Spezialbacken, Anschlägen und Vorrichtungen.

Er ist **robust** und kann in **verschiedenen Positionen** sowie auf **mehreren Auflageflächen** eingesetzt werden. Er unterscheidet sich von der Konkurrenz durch seine geschliffenen und geschlossenen Flächen, welche das Eindringen von Spänen in den Schraubstock verhindern und die Wartung erleichtern.



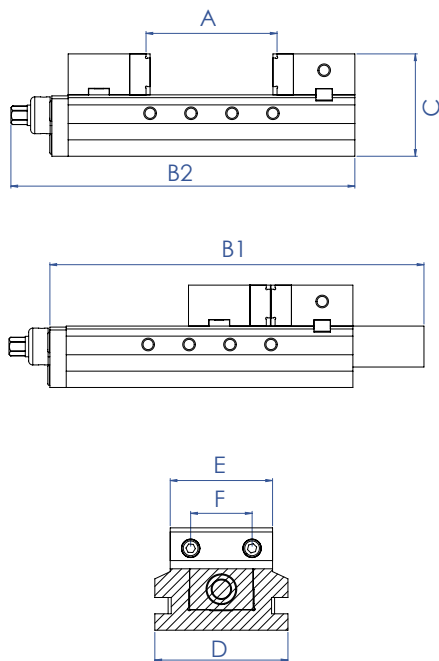
- ↳ **Universal**
- ↳ **Schnelle und präzise Einstellung +/- 0,01 mm**
- ↳ **Einfache Bedienung**
- ↳ **Wartungsfreundlich**
- ↳ **Bewährte Robustheit**
- ↳ **Alle Komponenten sind einsatzgehärtet, auf 60 HRC gehärtet und geschliffen**



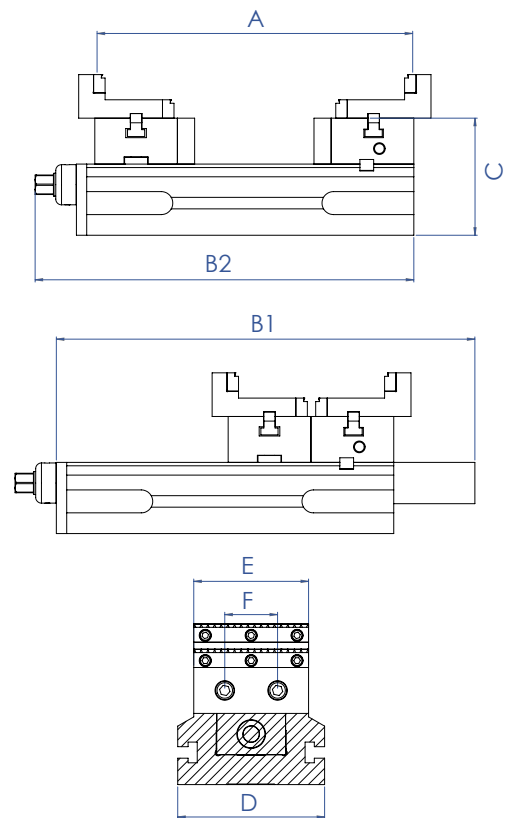
## Standardabmessungen und -merkmale EM-TYP

Bezeichnung	Referenz	EM 50	EM 90	EM 100	EM 130	EM 160
Maximales Anzugsdrehmoment in Nm		30	80	80	100	100
Maximale Spannkraft in Kg		1100	1550	2000	4500	5000
Gewicht in Kg		2	12	19	32	45
Maximalöffnung in mm	A	60	257	274	307	332
Gesamtlänge geschlossen in mm	B1	183	320	335	415	507
Gesamtlänge in mm	B2	168	296	331	378	440
Gesamthöhe in mm	C	50	91	102	115	115
Gesamtbreite in mm	D	65	112	128	160	196
Backenbreite in mm	E	50	90	100	130	160
Abstand zwischen den Backen in mm	F	30	50	45	65	80

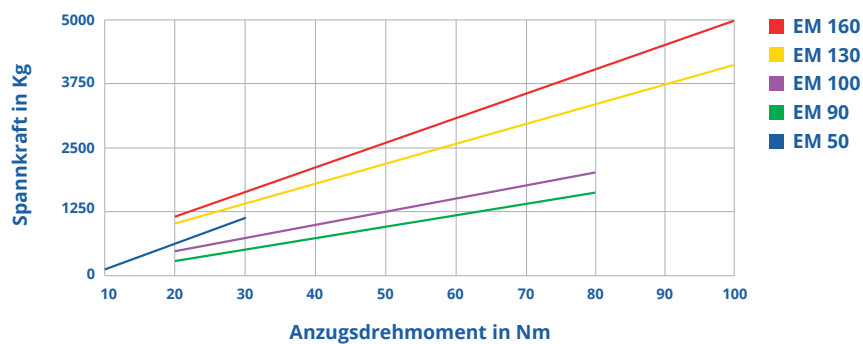
### EM 50



### EM 90 - 160



EM 50 bis 160 - Spannkraft in Kg





Wir nehmen an zahlreichen nationalen und internationalen Maschinenbaumessen teil, wie z. B. die SIAMS, die EMO, die DST, die Intec, die Metav, die Nortec, die Siane usw.

**Besuchen Sie unsere Messestände und entdecken Sie unsere Produkte.**

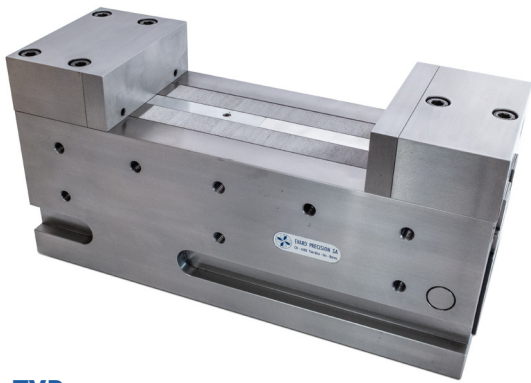
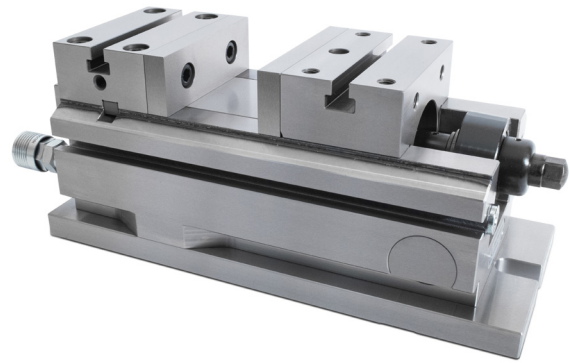


# PNEUMATISCHE SCHRAUBSTÖCKE

## E-TYP

### Pneumatischer Präzisionsschraubstock

Dieser pneumatische Schraubstock wurde speziell für schnelles, präzises und kraftvolles Spannen entwickelt. Die gehärteten und geschliffenen Auflageflächen und Führungen machen es zu einem robusten Werkzeug. Seine geschlossene Bauweise lässt kein Eindringen der Späne zu und ist somit wartungsfreundlich. Der E-Typ erfüllt die vielfältigen Anforderungen der mechanischen Industrie dank seines umfangreichen Zubehörs und seiner exzellenten Wiederholgenauigkeit.



## EV-TYP

### Pneumatischer Mehrfachspannstock

Der EV-Typ zeichnet sich durch einen großen Spannbereich und eine hervorragende T-Führung aus. Seine Konstruktion verhindert das Anheben der beweglichen Backe. Die feste Backe ist gegen den Bediener gerichtet, um die Arbeitsergonomie zu optimieren. Ideal für Serien, da seine Bauweise das Eindringen von Spänen verhindert.

## CP-TYP

### Pneumatischer Zentrums spanner

Erste Baugröße einer neuen Serie immer effizienter werdender Schraubstöcke, besticht der pneumatische Zentrums spanner CP 130 durch seinen modularen Charakter. Für eine optimale Zugänglichkeit, bietet er zusätzlich zum zentrischen innen und außen Spannen, die Möglichkeit exzentrisch zu Arbeiten. Entwickelt um die Bearbeitungsmöglichkeiten, insbesondere auf 5 Achs Maschinen zu erhöhen, kombiniert der CP 130 Spannkraft und Präzision. Sein großer Spannbereich, hervorragenden Wiederholgenauigkeit und sein intelligentes Design, machen ihn zu einem zuverlässigen Werkzeug vom Rohteil bis zur feinen Endbearbeitung.



## AZIMUT

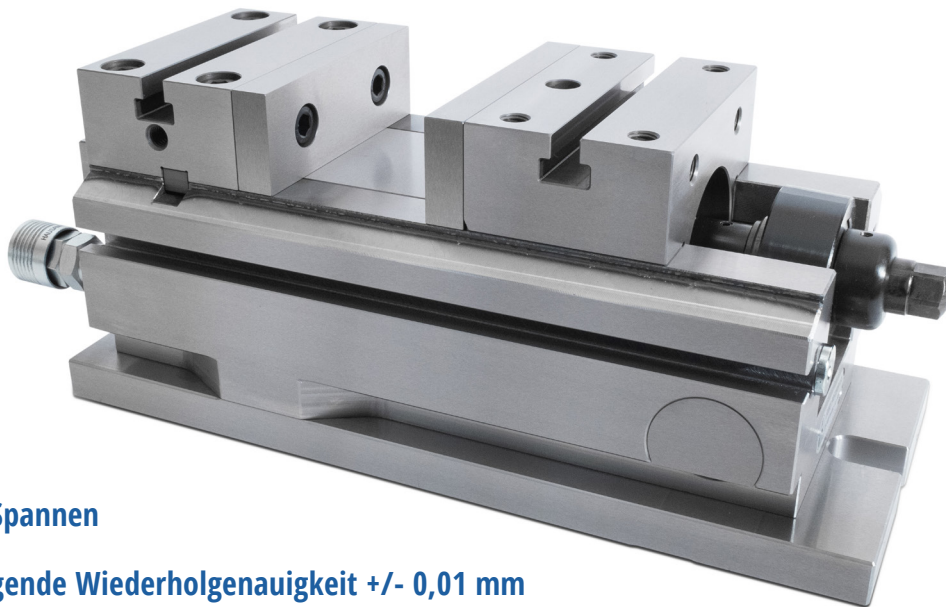
### Selbstzentrierender pneumatischer Schraubstock mit bearbeitbaren Backen

Der Azimut zeichnet sich durch eine selbstzentrierende pneumatische Innen- oder Außenspannung aus und passt sich dank seiner bearbeitbaren Backen aus verschiedenen Materialien den Formen der zu fertigenden Teile an. Dank seiner hervorragenden Wiederholgenauigkeit ist er ideal für die Roboterbeladung und die Serienfertigung. Der Azimut 50 ist für die Bereiche Mikrotechnik, Uhrenindustrie und Medtech bestimmt und übernimmt die Eigenschaften seiner großen Brüder.

## Pneumatischer Präzisionsschraubstock

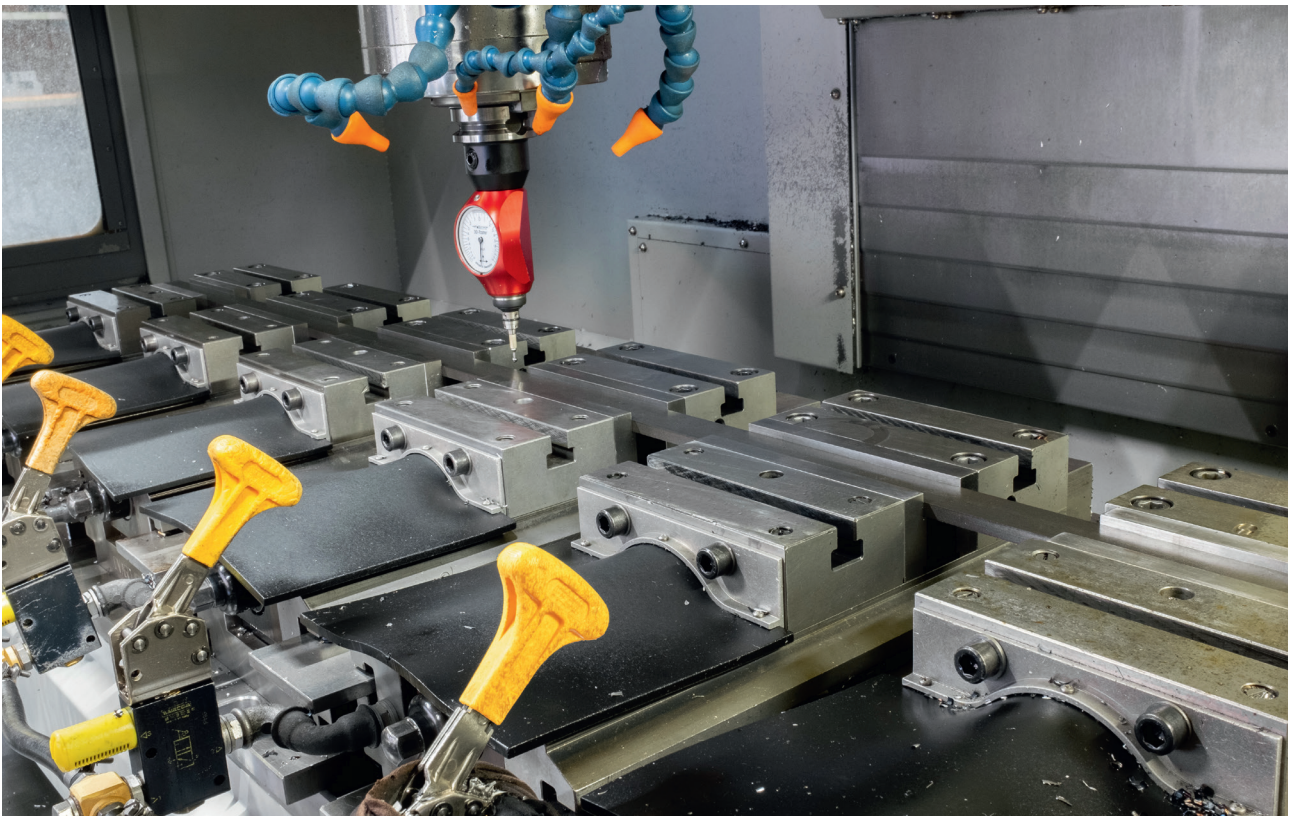
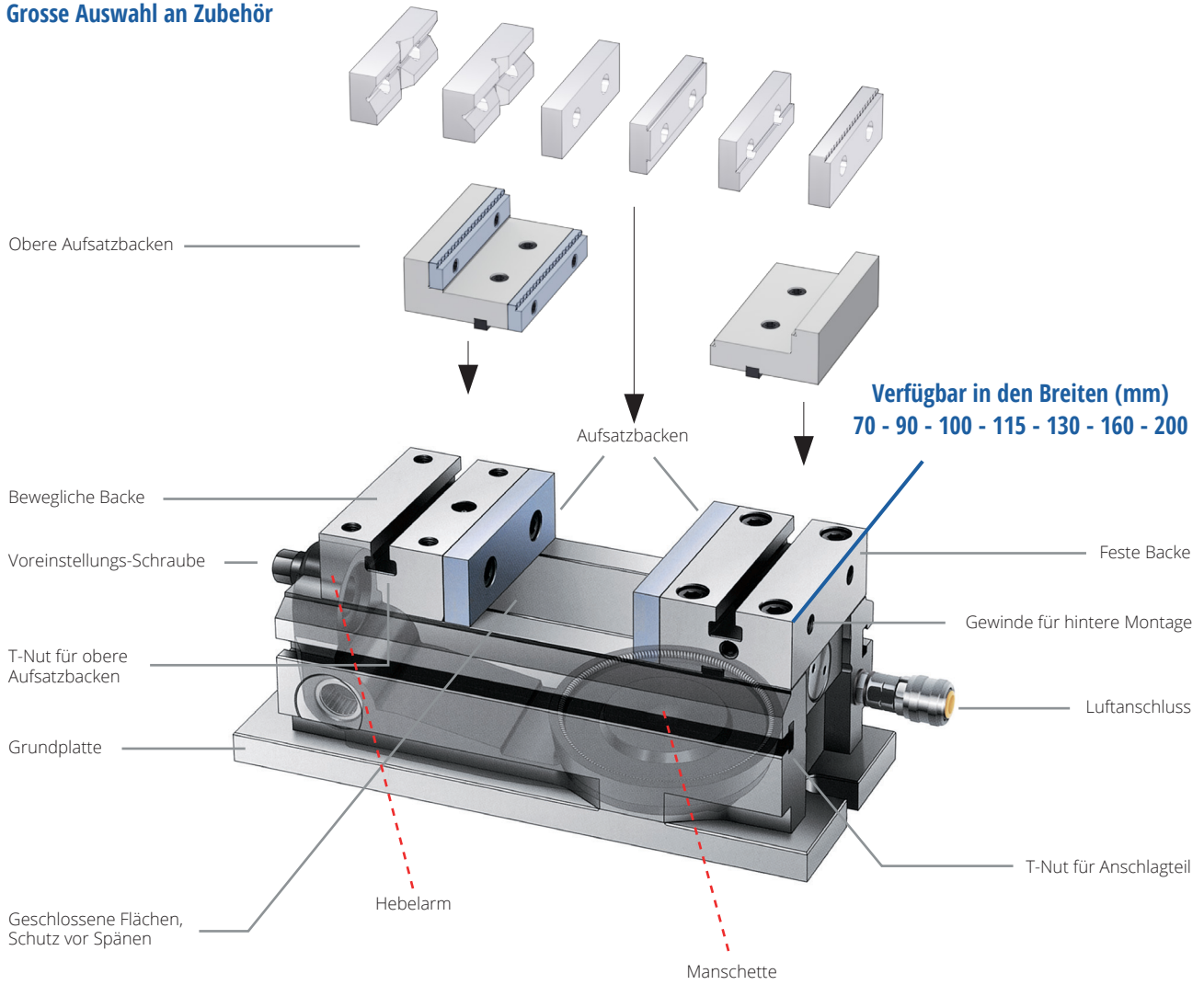
Dieser **pneumatische Schraubstock** wurde speziell für **schnelles, präzises und kraftvolles Spannen** entwickelt. Die gehärteten und geschliffenen Auflageflächen und Führungen machen es zu einem robusten Werkzeug. Seine geschlossene Bauweise lässt kein Eindringen der Späne zu und ist somit Wartungsfreundlich.

Der **E-Typ** erfüllt die vielfältigen Anforderungen der mechanischen Industrie dank seines umfangreichen Zubehörs und seiner **exzellenten Wiederholgenauigkeit**.



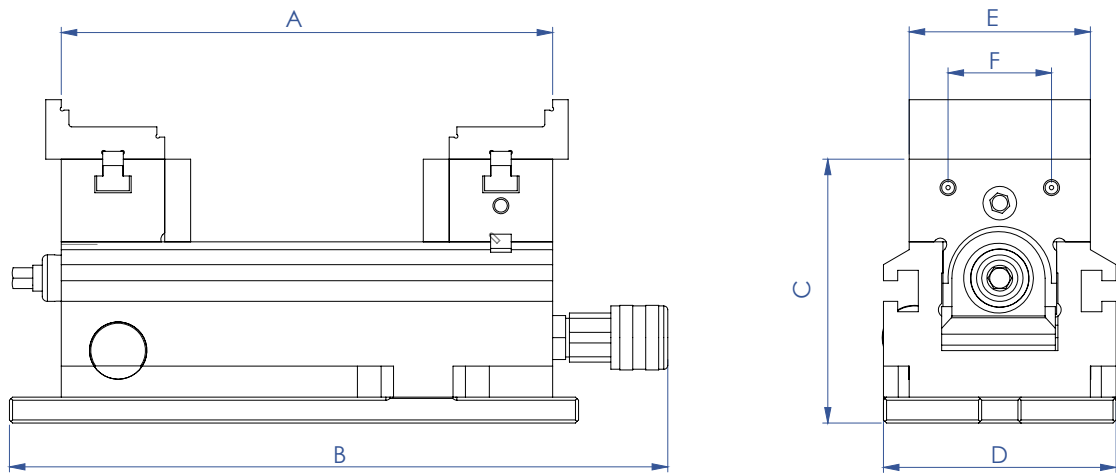
- ↳ **Schnelle Spannen**
- ↳ **Hervorragende Wiederholgenauigkeit +/- 0,01 mm**
- ↳ **Einstellbare Spannkraft bis zu 7 Tonnen**
- ↳ **Hohe Steifigkeit**
- ↳ **Einfache Wartung**
- ↳ **Modularität**
- ↳ **Auf mehreren Auflageflächen verwendbar**
- ↳ **Alle Komponenten sind einsatzgehärtet, auf 60 HRC gehärtet und geschliffen**

## Grosse Auswahl an Zubehör

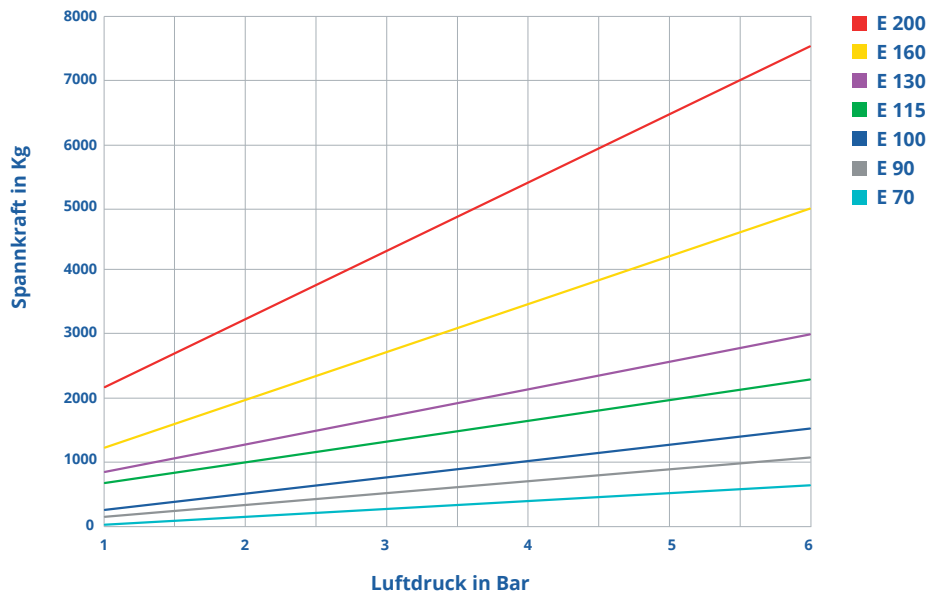


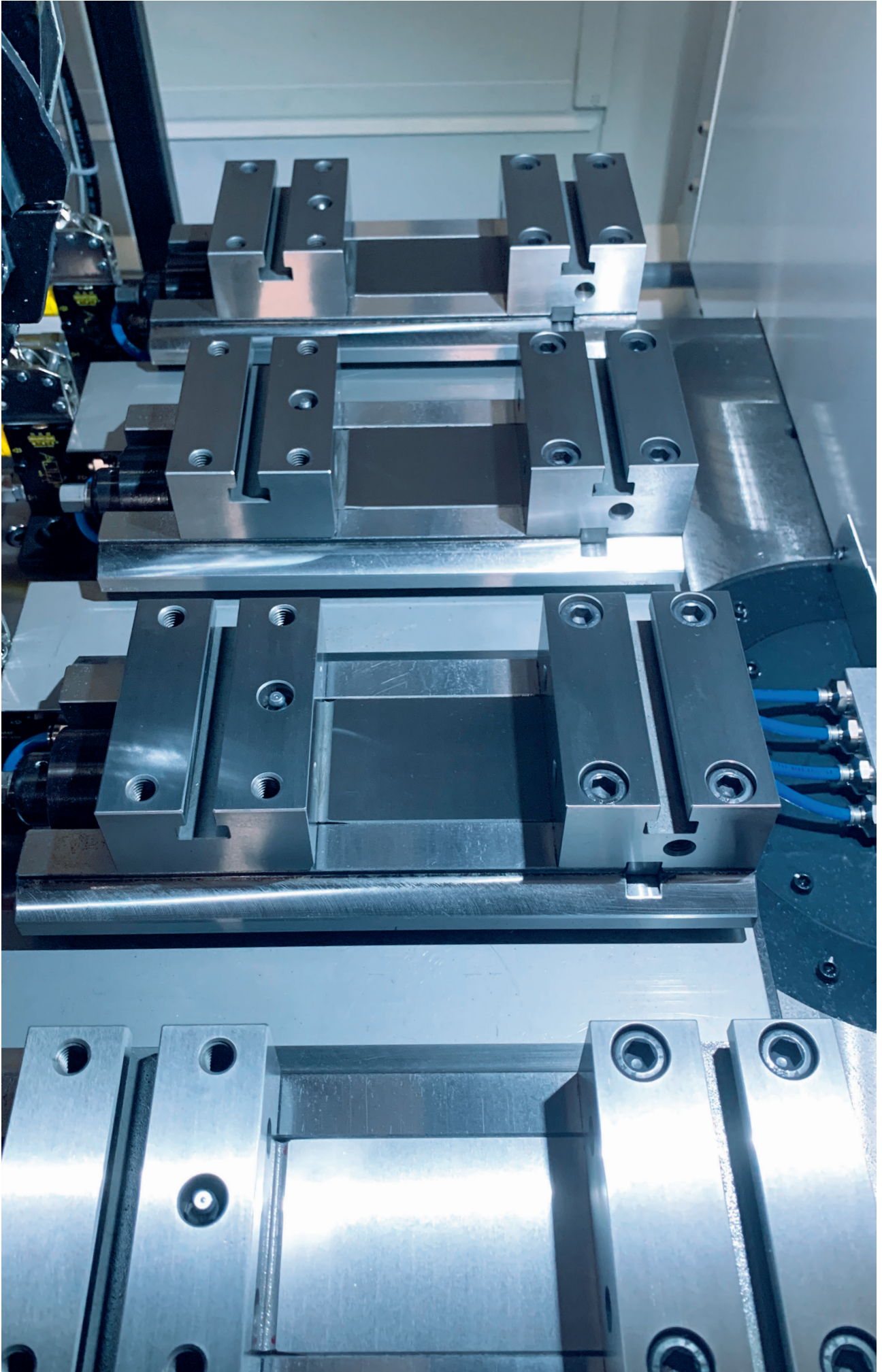
## Standardabmessungen und -merkmale E-TYP

Bezeichnung	Referenz	E 70	E 90	E 100	E 115	E 130	E 160	E 200
Maximale Spannkraft in Kg bei 6 bars		600	1050	1550	2200	3000	5000	7500
Gewicht in Kg		9	18	27	32.5	41	59	113
Spannhub in mm		1.8	3.5	4	3.5	3.5	3.5	4
Maximalöffnung in mm	A	190	257	268	287	308	368	500
Gesamtlänge in mm	B	270	329	344	414	431	504	710
Gesamthöhe in mm	C	102	128	145	145	155	160	195
Gesamtbreite in mm	D	90	112	128	140	160	196	236
Backenbreite in mm	E	70	90	100	115	130	160	200
Abstand zwischen den Backen in mm	F	40	40	46	60	65	80	100



E-Typ 70 bis 200 - Spannkraft

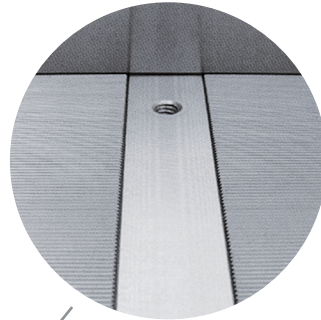




## Pneumatischer Mehrfachspannstock

Der **EV-Typ** zeichnet sich durch **einen großen Spannereich und eine hervorragende T-Führung** aus. Seine Konstruktion verhindert das Anheben der beweglichen Backe. Die festen Backen sind gegen den Bediener gerichtet, **um die Arbeitsergonomie zu optimieren**.

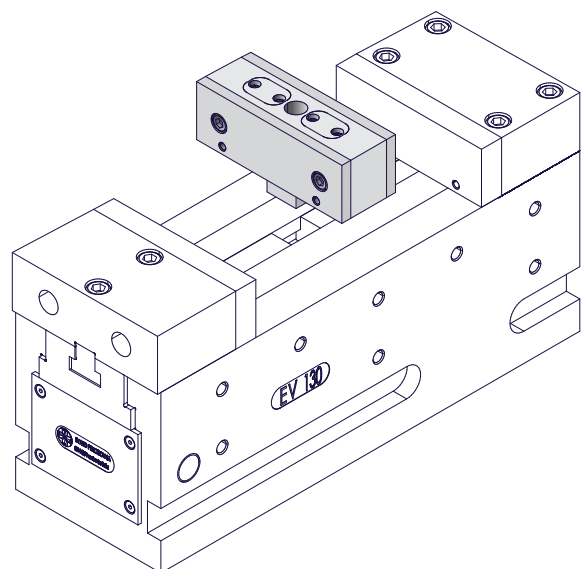
**Ideal für Serien**, da seine Bauweise **das Eindringen von Spänen verhindert**.



- ↳ **Große Spannkapazität**
- ↳ **Einfache und präzise Positionierung der Backen**
- ↳ **Einstellbare Spannkraft**
- ↳ **Optimierte Arbeitsergonomie**
- ↳ **Mehrfach-Spannen**
- ↳ **Alle Komponenten sind einsatzgehärtet, auf 60 HRC gehärtet und geschliffen**

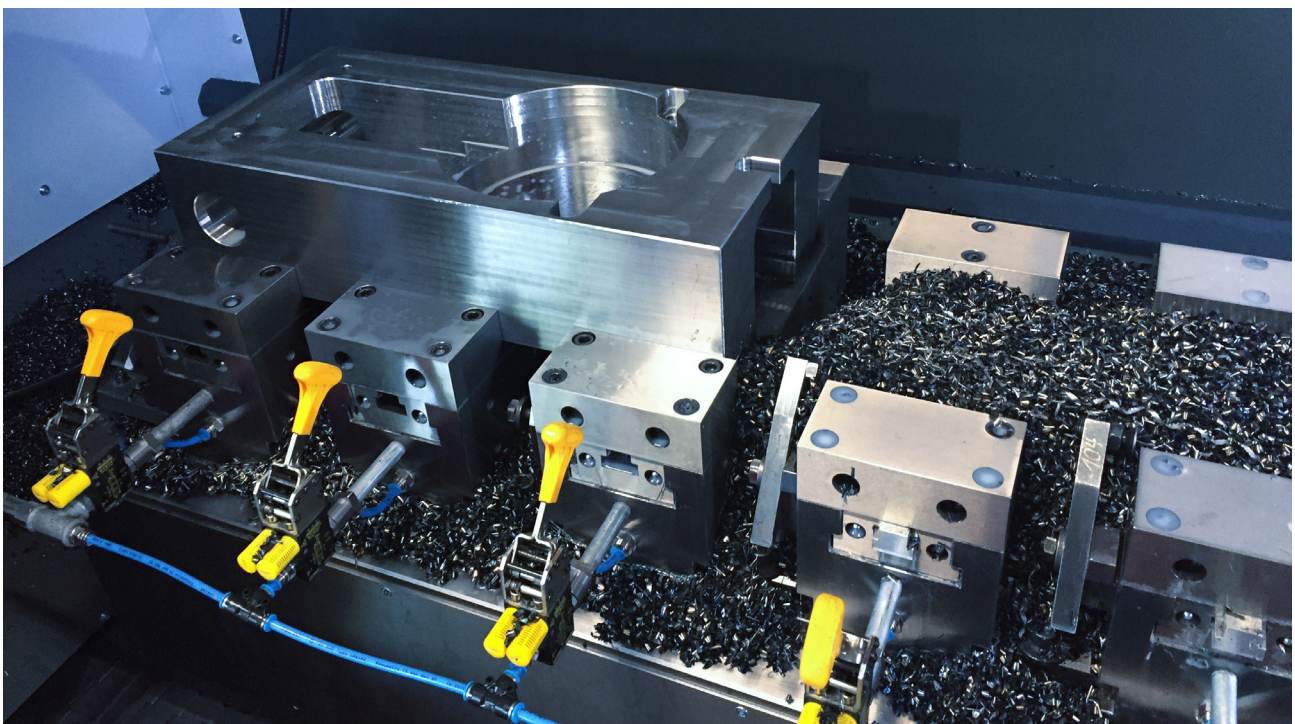
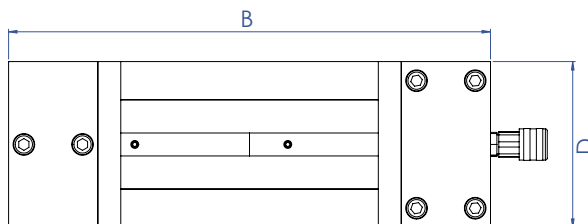
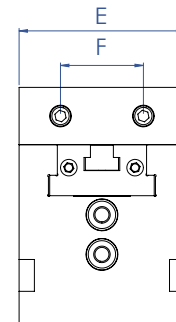
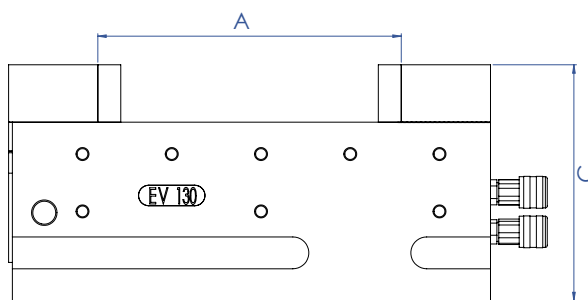
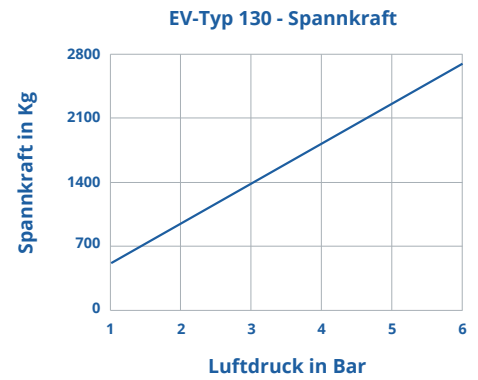
### Optionale Zwischenbacke

Die **Zwischenbacken** wurden entwickelt, um Ihre Produktivität zu steigern, und ermöglicht es, **mehrere Werkstücke gleichzeitig zu spannen**.



## Standardabmessungen und -merkmale EV-TYP

Bezeichnung	Referenz	EV 130
Maximale Spannkraft in Kg bei 6 bars		2600
Gewicht in Kg		45
Spannhub in mm		3
Maximalöffnung in mm	A	248
Gesamtlänge in mm	B	378
Gesamthöhe in mm	C	185
Gesamtbreite in mm	D	130
Backenbreite in mm	E	130
Abstand zwischen den Backen in mm	F	65



## Pneumatischer Zentrumspanner

Erste Baugröße einer neuen Serie immer effizienter werdender Schraubstöcke, besticht der pneumatische Zentrumspanner **CP 130** durch seinen **modularen Charakter**. Für eine optimale Zugänglichkeit, bietet er **zusätzlich zum zentrischen innen und außen Spannen**, die **Möglichkeit exzentrisch zu Arbeiten**.

Entwickelt um die Bearbeitungsmöglichkeiten, insbesondere auf **5 Achs Maschinen** zu erhöhen, kombiniert der **CP 130 Spannkraft und Präzision**. Sein **großer Spannbereich, hervorragenden Wiederholgenauigkeit** und sein **intelligentes Design**, machen ihn zu einem zuverlässigen Werkzeug vom Rohteil bis zur feinen Endbearbeitung.

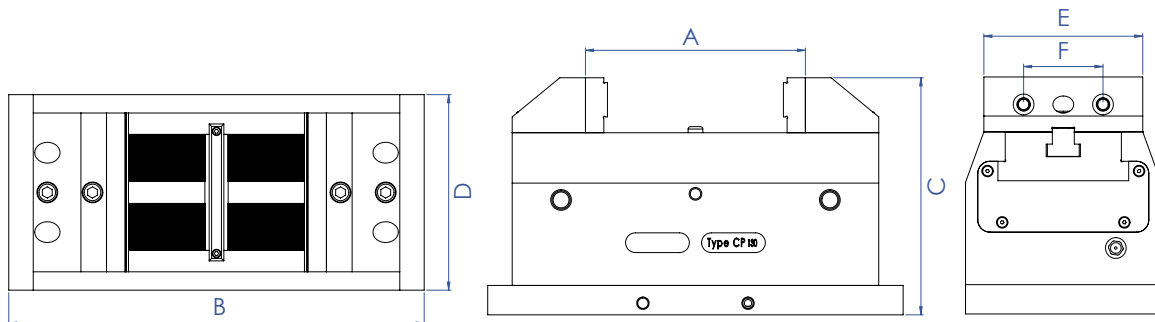
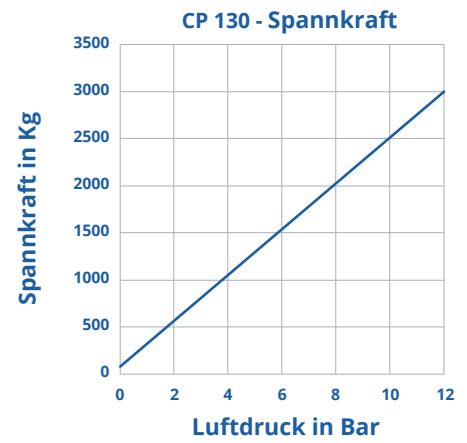


- ↳ **Grosser Spannbereich dank verstellbaren Backe**
- ↳ **Auf jeden Maschinentisch anpassbar**
- ↳ **Modulares Spannen**
- ↳ **Schnelles und einfaches Rüsten**
- ↳ **Hohe Spannkraft bis 3 Tonnen**
- ↳ **Alle Komponenten sind einsatzgehärtet, auf 60 HRC gehärtet und geschliffen**



## Standardabmessungen und -merkmale CP-TYP

Bezeichnung	Referenz	CP 130
Maximale Spannkraft in Kg bei 12 bars		3000
Gewicht in Kg		55
Spannhub in mm		3.2
Maximalöffnung in mm	A	181.8
Gesamtlänge in mm	B	340
Gesamthöhe in mm	C	194
Gesamtbreite in mm	D	160
Backenbreite in mm	E	130
Abstand zwischen den Backen in mm	F	65



## Selbstzentrierender pneumatischer Schraubstock mit bearbeitbaren Backen

### AZIMUT 70 - 100 - 110 - 160

Der Azimut zeichnet sich durch eine **selbstzentrierende pneumatische Innen- oder Außenspannung** aus und passt sich dank seiner **bearbeitbaren Backen** aus verschiedenen Materialien den Formen der zu fertigenden Teile an.

Dank seiner **hervorragenden Wiederholgenauigkeit** ist er ideal für die **Roboterbeladung** und die **Serienfertigung**.

### AZIMUT 50

Der **Azimut 50** ist für die **Bereiche Mikro-technik, Uhrenindustrie und Medtech** bestimmt und übernimmt die Eigenschaften seiner großen Brüder.

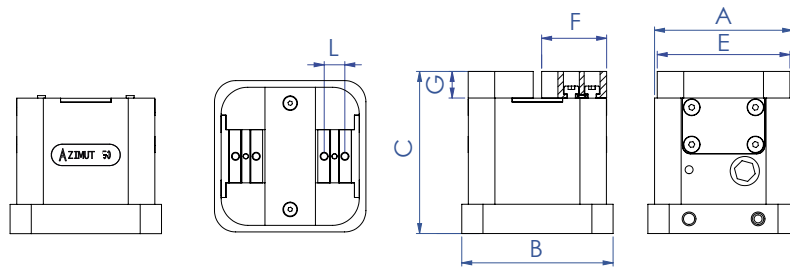


- ↳ **Selbstzentrierend +/- 0,01 mm**
- ↳ **Pneumatische Innen- und Außenspannung**
- ↳ **Hervorragende Wiederholgenauigkeit**
- ↳ **Roboterbeladung**
- ↳ **Schnelles Spannen**
- ↳ **Backen an die Form des Werkstücks anpassbar**

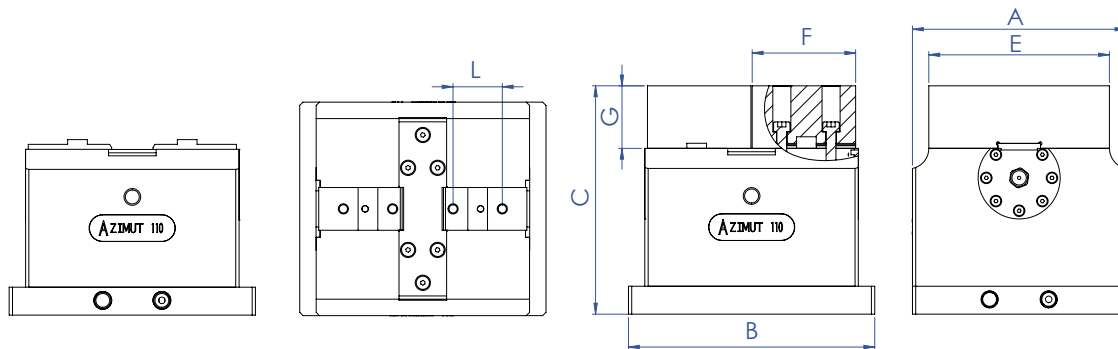
**Option « drucklos geschlossen durch Feder-Rückstellung »**

## Standardabmessungen und -merkmale Azimut

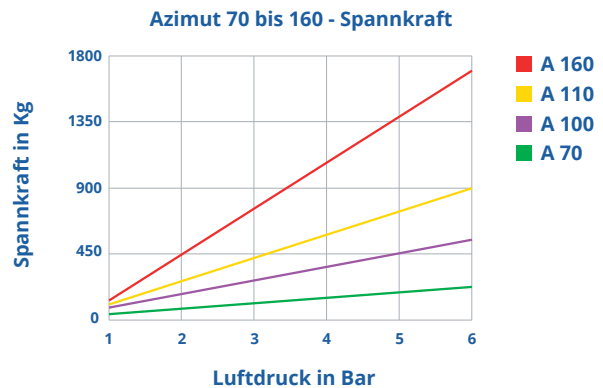
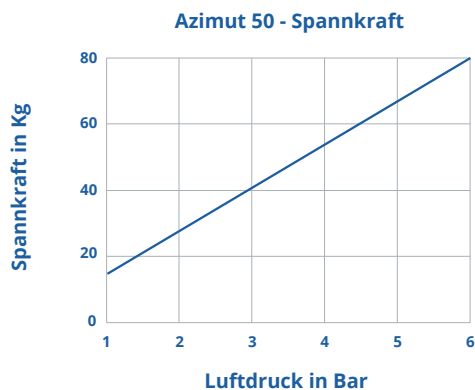
Bezeichnung	Referenz	A 50	A 70	A 100	A 110	A 160
Maximale Spannkraft in Kg bei 6 bars		80	210	500	900	1700
Gewicht in Kg		1.2	4	12.5	15	43
Spannhub in mm		1.7	2	2.5	2.5	4.5
Gesamtbreite in mm	A	52	80	120	130	180
Gesamtlänge in mm	B	57	90	140	150	210
Gesamthöhe in mm	C	61	93	141	141	205
Backenbreite in mm	E	50	70	100	110	160
Dicke der Backen in mm	F	24.5	38.5	58	63	87
Backenhöhe in mm	G	10	15	40	40	60
Abstand zwischen den Backen in mm	L	7.8	15	20	30	36



### AZIMUT 50



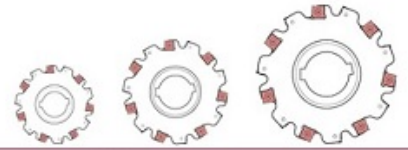
### AZIMUT 70 - 160





SWISS  
MADE

**SCHNEGG TOOLS AG**

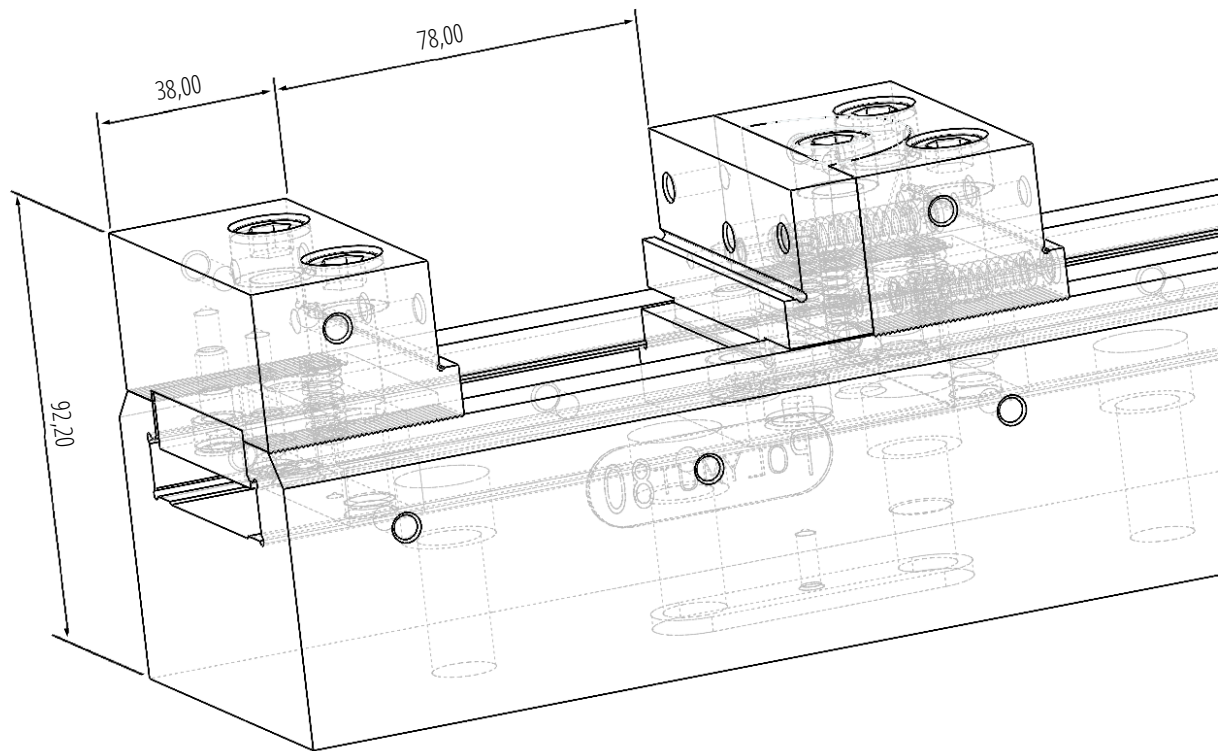


[www.schnegg-tools.ch](http://www.schnegg-tools.ch)

[info@schnegg-tools.ch](mailto:info@schnegg-tools.ch)

Tel. +41 (0)32 333 70 33

Fax +41 (0)32 333 70 30



Evard Précision SA | Rue des Petits-Champs 9 | CH-1400 Yverdon-les-Bains  
Tél. : (+41) 24 / 424 01 09 | Mob. : (+41) 79 / 939 24 61  
E-mail : [info@evard-precision.ch](mailto:info@evard-precision.ch) | [www.evard-precision.ch](http://www.evard-precision.ch)